



CoreLine SlimDownlight

DN145B LED20S/840 PSU II WH

LED Module, system flux 2000 lm - 840 blanco neutro - Fuente de alimentación - Seguridad clase II - Blanco RAL9016

CoreLine SlimDownlight es una gama de luminarias empotradas extremadamente delgadas, diseñadas para reemplazar las luminarias downlight basadas en la tecnología de lámparas CFL-ni/CFL-I. El atractivo coste total de la propiedad facilita a los clientes el cambio a LED. CoreLine SlimDownlight proporciona un efecto de "superficie de luz" natural para utilizarlo en aplicaciones de iluminación general. También ofrece ahorros de energía al instante y una vida útil mucho más prolongada, lo que las hace una solución respetuosa con el medio ambiente y de una excelente relación calidad precio. La instalación es fácil, puesto que la luminaria tiene el mismo diámetro de corte y su profundidad es extremadamente pequeña.

Datos del producto

Información general			
Número de fuentes de luz	1 [1 pieza]	Apertura de haz de luz de la luminaria	84°
Código de familia de lámparas	LED20S [LED Module, system flux 2000 lm]	Interfaz de control	No
Ángulo del haz de fuente de luz	120 °	Conexión	Unidad de conexión de 2 polos
Color de la fuente de luz	840 blanco neutro	Cable	No
Fuente de luz sustituible	No	Clase de protección IEC	Seguridad clase II
Número de unidades de equipo	1	Color RAL estándar	RAL9016 blanco
Driver/unidad de potencia/transformador	PSU [Fuente de alimentación]	Test del hilo incandescente	Temperatura 650 °C, duración 30 s
Driver incluido	Si	Marca de inflamabilidad	F [F]
Tipo de óptica	90 [Ángulo del haz de 90°]	Marca CE	Marcado CE
Tipo lente/cubierta óptica	O [Opal]	Certificado ENEC	Marcado ENEC
		Período de garantía	5 años

CoreLine SlimDownlight

Comentarios	*-Según el informe guía de Lighting Europe "Evaluating performance of LED based luminaires" de enero de 2018, estadísticamente no existe una diferencia relevante en el mantenimiento lumínico entre B50 y, por ejemplo, B10. Por lo tanto, el valor de vida útil medio (B50) también es representativo para el valor B10.
-------------	--

Flujo luminoso constante	No
Número de productos en MCB de 16 A tipo B	13
Conforme con EU RoHS	Sí
Índice de deslumbramiento unificado CEN	28

Datos técnicos de la luz

Rojo saturado	<50
---------------	-----

Operativos y eléctricos

Tensión de entrada	220-240 V
Frecuencia de entrada	50 o 60 Hz
Consumo de energía CLO inicial	- W
Consumo medio de energía CLO	- W
Corriente de arranque	28,9 A
Tiempo de irrupción	0,0016 ms
Factor de potencia (mín.)	0.9

Controles y regulación

Regulable	No
-----------	----

Mecánicos y de carcasa

Material de la carcasa	Aluminio fundido
Material del reflector	-
Material óptico	Polymethyl methacrylate
Material cubierta óptica/lente	Poliestireno
Material de fijación	-
Acabado cubierta óptica/lente	Ópalo
Altura global	28 mm
Diámetro global	215 mm
Color	Blanco RAL9016
Dimensiones (altura x anchura x profundidad)	28 x NaN x NaN mm

Aprobación y aplicación

Código de protección de entrada	IP20/44 [Protección de los dedos; protección de los cables, protección frente a salpicaduras]
---------------------------------	--

Índice de protección frente a choque mecánico IK02 [IK02]	
Calificación de sostenibilidad	-

Rendimiento inicial (conforme con IEC)

Flujo lumínico inicial (flujo del sistema)	2100 lm
Tolerancia de flujo lumínico	+/-10%
Eficacia de la luminaria LED inicial	100 lm/W
Corr. inic. de temperatura de color	4000 K
Índice de reproducción cromática	>80
Cromacidad inicial	(0.38212,0.38031) SDCM<3
Potencia de entrada inicial	21 W
Tolerancia de consumo de energía	+/-10%

Rendimiento en el tiempo (conforme con IEC)

índice de fallos del driver 5.000 h	0,0015 %
Índice de fallos del equipo de control con una vida útil mediana de 50.000 h	5 %
Mantenimiento lumínico con una vida útil mediana* de 50.000 h	L70

Condiciones de aplicación

Rango de temperatura ambiente	0 °C a +35 °C
Temperatura ambiente para rendimiento Tq	25 °C
Nivel máximo de regulación	-
Apta para encendidos y apagados aleatorios	Sí

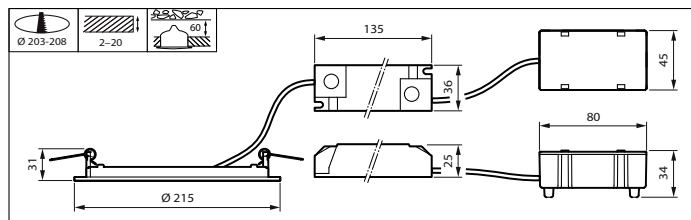
Datos de producto

Código de producto completo	871016333950499
Nombre de producto del pedido	DN145B LED20S/840 PSU II WH
EAN/UPC - Producto	8710163339504
Código de pedido	33950499
Cantidad por paquete	1
Numerador SAP - Paquetes por caja exterior	10
Material SAP	911401806280
Copiar Peso neto (pieza)	0,380 kg



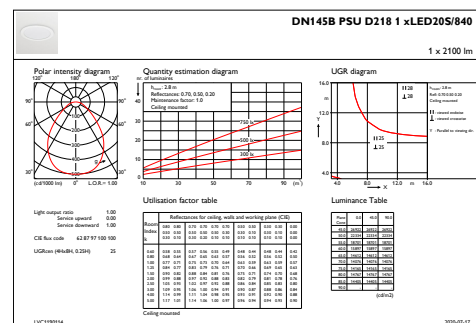
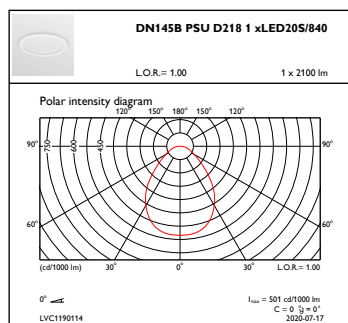
CoreLine SlimDownlight

Plano de dimensiones



DN145B LED20S/840 PSU II WH

Datos fotométricos



OFPC1_DN145BPSUD2181xLED20S840

IFGU1_DN145BPSUD2181xLED20S840

